

Estimado Hóspede,

De modo a prevenir a propagação do corona vírus COVID-19 informamos, de uma forma muito concisa, as medidas tomadas com vista à segurança de todos nós.

Solicitamos que leia atentamente as ações preventivas implementadas descritas abaixo, àquelas que dependem do hóspede, apelamos à necessidade do seu cumprimento durante a estadia no Vitor's Village.

De notar que alguns dos serviços poderão sofrer restrições/limitações.

Ações Preventivas:

- Ação formativa e informativa a todos os colaboradores acerca dos efeitos, prevenção e a forma de evitar o contágio do COVID-19

Receção:

- Desinfecção obrigatória das mãos à entrada da receção
- Verificação da temperatura no check-in
- Entrega de equipamentos de proteção individual
- Desinfecção obrigatória de toda a bagagem
- Cumprimento obrigatório das distâncias de segurança (2m)
- Proteção entre clientes e colaboradores através de barreiras
- As portas da receção encontram-se abertas (fechadas das 00h00 às 07h00)
- As canetas são desinfetadas antes e depois de cada utilização
- O elevador de acesso ao bar e terraço panorâmico estará disponível somente mediante solicitação (clientes com mobilidade reduzida)

Courtesy Bus:

- Controlo da temperatura antes da utilização do transporte
- Desinfecção obrigatória das mãos antes de entrar no veículo
- Uso obrigatório de máscara
- Uso de máscara aconselhado para crianças até aos 9 anos e obrigatório a partir dos 10 anos
- Abertura e fecho das portas efetuada pelo motorista
- Lotação máxima de 4 clientes por viagem
- Desinfecção do veículo a cada utilização

Restaurante/ Bar/ Snack:

- Uso obrigatório de máscara
- Uso de máscara aconselhado para crianças até aos 9 anos e obrigatório a partir dos 10 anos
- Desinfecção obrigatória das mãos à entrada do restaurante e bar
- Cumprimento obrigatório das distâncias de segurança (2m)
- Proteção entre clientes e colaboradores através de barreiras
- Não é permitida a permanência junto ao balcão de serviço
- Evitar o toque em superfícies e objetos desnecessários
- Redução da lotação do restaurante/bar e snack, de forma a garantir o distanciamento social de 2 m
- Reserva obrigatória, de modo a evitar aglomerados, dependente da previsão do número de refeições
- Promoção da utilização dos espaços exteriores (esplanadas)
- Suspensão do serviço mesa no snack
- Promoção do mínimo contato entre o colaborador e o hóspede
- Desinfecção de toda a zona de trabalho
- O serviço de bar estará disponível no restaurante Purple

Housekeeping:

- As estadias e saídas serão efetuadas cumprindo todas as regras de limpeza implementadas pela DGS (Direção Geral de Saúde)
- Serviços de limpeza ou manutenção efetuados sobre marcação, na receção, no dia anterior e na ausência de clientes
- **Limpeza e arrumação do apartamento:**
 - As colaboradoras não irão tocar em quaisquer objetos pertencentes ao cliente, solicita-se que o apartamento esteja o mais arrumado possível
 - Os clientes deverão estar ausentes

Áreas Públicas:

Parque Infantil:

- Lotação máxima de 1 criança
- Reforço do plano de higienização

Piscinas:

- Obrigatório distanciamento físico de 2m entre clientes (que não façam parte do mesmo grupo)
- Obrigatório o afastamento de 3m entre chapéus-de-sol
- Desinfecção obrigatória das mãos à entrada das piscinas
- Proibidos jogos ou outras atividades dentro das piscinas
- Limitação máxima de clientes em simultâneo dentro de água:
 - Piscina grande – 15 pessoas
 - Piscina média – 3 pessoas
 - Piscina pequena – 2 crianças
- Desinfecção das espreguiçadeiras:
 - As mesmas encontram-se higienizadas no momento da abertura das piscinas
 - Após a abertura das piscinas uso obrigatório de spray desinfetante self-service
 - Colocação de saboneteira junto ao duche
- Manutenção do cloro ao nível mais alto possível, dentro dos limites legais

Balneários:

- Lotação máxima de 2 pessoas por cada zona (feminino/masculino) de forma a manter o distanciamento social de 2 m
- Reforço do Plano de Higiene.
- Assegurar a renovação de ar das salas e espaços fechados.

Ginásio:

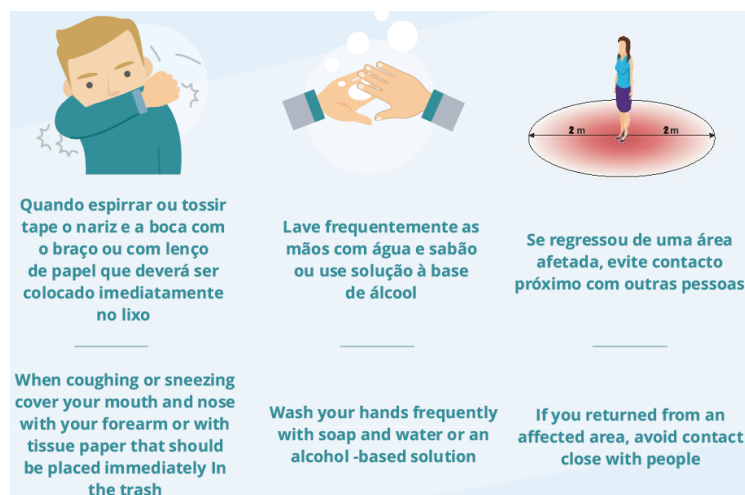
- Utilização efetuada sobre marcação na receção
- Lotação máxima de 1 pessoa de forma a garantir o distanciamento social de 2m (para pessoas que não façam parte do mesmo grupo)
- Obrigatório a desinfecção das mãos à entrada
- Obrigatório o uso de toalha nos equipamentos
- Desinfecção a cada utilização

Salão de Jogos:

- Encerrado como medida preventiva devido ao elevado risco de contaminação

Praias:

- Estado de ocupação anunciado através de sinalética, a informação é atualizada de forma continua, em tempo real:
 - Verde – Ocupação Baixa (1/3)
 - Amarelo – Ocupação Elevada (2/3)
 - Vermelho – Ocupação Plena (3/3)
- Obrigatório distanciamento físico de 1.5m entre utentes (que não façam parte do mesmo grupo)
- Obrigatório o afastamento de 3m entre chapéus-de-sol



Dear Guest,

In order to prevent the spread of the corona virus COVID-19 we inform, in a very concise way, all measures taken for the safety of all of us.

We ask you to carefully read the preventive implemented actions described below, to those that depend on the guest, we appeal the need to its fulfillment during the stay at Vitor's Village.

Please not that some services may suffer restrictions/limitations.

Preventive actions:

- Training and informative action for all employees about the effects, prevention and how to avoid COVID-19.

Reception:

- Mandatory hand disinfection at the entrance to the reception
- Temperature check at check-in
- Delivery of individual protection equipment
- Advised use of a face mask for children up to 9 years old and mandatory for children from 10 years old
- Mandatory disinfection of all luggage
- Protection between customers and employees through barriers
- Reception doors are open (closed from 00:00 to 07:00)
- Pens are disinfected before and after each use
- The elevator for the access to the bar and panoramic terrace will be available only upon request (customers with reduced mobility)

Courtesy Bus:

- Temperature check before using the transport
- Mandatory use of hand disinfectant before entering the vehicle
- Mandatory use of face mask
- Advised use of a face mask for children up to 9 years old and mandatory for children from 10 years old
- Opening and closing of vehicle doors by the driver
- Maximum capacity of 4 guests per trip
- Disinfection of the vehicle at each use

Restaurant/ Bar/ Snack:

- Mandatory use of face mask
- Advised use of a face mask for children up to 9 years old and mandatory for children from 10 years old
- Mandatory use of hand disinfectant at the entrance to the restaurant and bar
- Mandatory compliance with safety distances (2 meters)
- Protection between customers and employees through barriers
- It is not allowed the permanence near the service desk
- Avoid touching unnecessary surfaces and objects
- Reduction of the restaurant/bar and snack capacity in order to guarantee the social distancing of 2 meters
- Mandatory booking, in order to avoid agglomeration, Depending on the provision of the number of meals
- Promotion of the use of outdoor spaces (terraces)
- Suspension of the table service in the snack
- Promote of the minimum contact between the employee and guest
- Disinfection of the entire working area
- Bar service will be available at the Purple Restaurant

Housekeeping:

- Stays and departures will be made in compliance with all cleaning rules implemented by DGS (General Health Directorate)
- Cleaning and maintenance carried out on appointment at the reception, the previous day and in the absence of customers
- **Apartment Cleaning:**
 - The employees will not touch in any guests belongings, and we request that the apartment is as tidy as possible
 - Guests must be absent

Public Areas:

Children's Playground:

- Maximum capacity of 1 child
- Reinforcement of the hygiene plan

Pools:

- Mandatory 2 meters physical distance between customers (who are not part of the same group)
- Mandatory 3 meters spacing between parasols
- No games or other activities inside the pools
- Maximum capacity of customers simultaneously in the water:
 - Large swimming pool – 15 people
 - Medium swimming pool – 3 people
 - Small swimming pool – 2 children
- Loungers disinfection:
 - Loungers will only be sanitized when the pools are opened
 - After opening the pools, mandatory use of self-service disinfectant spray
 - Placement of soap dish next to the shower
- Keep chlorine at the highest possible level, within legal limits

Bathhouse:

- Maximum capacity of 2 people per area (female/masculine) in order to keep the social distancing of 2 meters
- Reinforcement of the hygiene plan
- Ensure the renewal of air in rooms and closed spaces

Gymnasium:

- Use made on booking at the reception
- Maximum capacity of 1 person in order to guarantee the social distancing of 2 meters (for people who are not part of the same group)
- Mandatory disinfection of hands at entry
- Mandatory use of towel on equipment
- Disinfection at each use

Games Room:

- Closed as a preventive measure due to the high risk of contamination

Beaches:

- Occupation status announced through signs, the information is continuously updated in real time:
 - Green – Low Occupancy (1/3)
 - Yellow – High Occupancy (2/3)
 - Red – Full Occupancy (3/3)
- Mandatory 1.5 meter physical distance between people (who are not part of the same group)
- Mandatory 3 meters spacing between parasols

